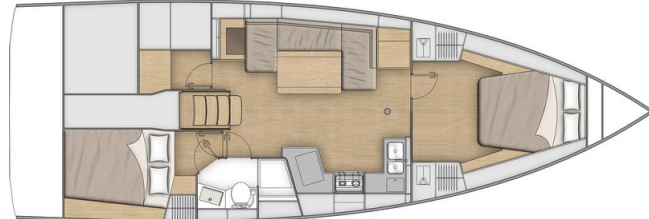
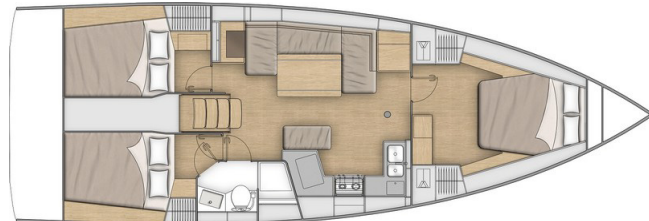




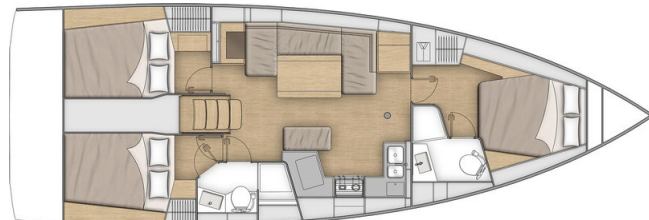
Ausführung mit 2 Kabinen 1 Nasszelle



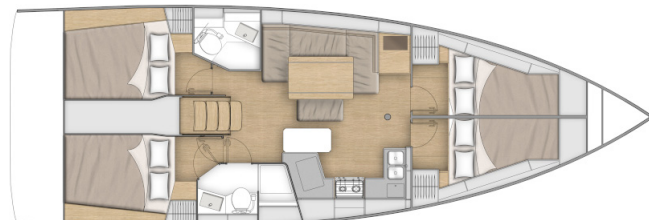
Ausführung mit 3 Kabinen 1 Nasszelle (+ Waschtisch)



nur in der 3 Kabinen-/2 Bäder-Version



nur in der 4 Kabinen-/2 Bäder-Version



ALLGEMEINE EIGENSCHAFTEN

• Länge über alles	12,87 m	42'3"
• Länge Rumpf	11,99 m	39'4"
• Länge Wasserlinie	11,70 m	38'5"
• Breite Rumpf	4,18 m	13'9"
• Tiefgang Langkiel (Guss)	2,17 m	7'1"
• Ballastgewicht Langkiel	2 007 kg	4,423 lbs
• Tiefgang Kurzkiel (Guss)	1,68 m	5'6"
• Ballastgewicht Kurzkiel	2 237 kg	4,930 lbs
• Tiefgang Performance (Guss)	2,27 m	7'5"
• Ballast Performance	2 004 kg	4,417 lbs
• Höhe über Wasserlinie (mit Antenne)	18,33 m	60'2"
• Höhe über Wasser Performance (mit Antenne)	18,78 m	61'7"
• Konstruktionsverdrängung	7 985 kg	17,600 lbs
• Kraftstoff-Fassungsvermögen (Standard)	195 L	52 US Gal
• Frischwassertank (Standard)	235 L	62 US Gal
• Frischwassertank (Option)	330 L	87 US Gal
• Motorleistung (Standard)	45 PS	45 HP

KONSTRUKTEURE / DESIGNER

- Schiffbauer: Marc Lombard
- Innen- und Außendesign: Nauta Design

CE FAHRTGEBIETSZERTIFIKAT

	1 Bad	2 Bäder
• Kategorie A	10 Personen	10 Personen
• Kategorie B	10 Personen	10 Personen
• Kategorie C	10 Personen	12 Personen

SEGELFLÄCHE UND SEGELPLAN

• Grosssegel Rollvorrichtung (Standard)	34,70 m ²	373 sq ft
• Selbstwendendes Focksegel (Standard)	26,90 m ²	290 sq ft
• Klassisches Großsegel	41,80 m ²	450 sq ft
• Genua auf Rollvorrichtung (105 %)	34,40 m ²	370 sq ft
• Code 0	61,10 m ²	658 sq ft
• I	15,13 m	49'8"
• J	4,77 m	15'8"
• P - Rollmast	14,69 m	48'2"
• P - Klassischer Mast	14,83 m	48'8"
• E	5,08 m	16'8"

PERFORMANCE (Verlängerter Klassischer Mast + 0,45 m / 1'6")

• Klassisches Großsegel	43,20 m ²	465 sq ft
• Genua-Klüver	36,50 m ²	392 sq ft
• I	15,65 m	51'4"
• J	4,78 m	15'8"
• P	15,40 m	50'6"
• E	5,00 m	16'5"

seawapps

CONNECT YOUR BOAT FREE YOUR MIND

STANDARD AUSSTATTUNG

BAUWEISE

- Gestaltung gemäß den Anforderungen der europäischen Richtlinien und dem CE Fahrtgebietszertifikat
- Massiver Polyester-Rumpf, handaufgelegt
- Rumpf mit verleimter strukturstärkender Innenform in monolithischer Bauweise (Textil (versch. Ausführungen) - Harz)
- Decksstruktur: Sandwich Glasfaser/Saerfoam-Schaum, im Infusionsverfahren hergestellt, mit rutschfestem Belag mit Diamantprofil
- Kiel aus Guss, an Gegenplatte aus Edelstahl verschraubt und verleimt
- Doppel-Schweberuder mit Niro-Schaft
- Rumpffarbe weiß - Rumpfdekoration metallikgrau
- 6 Rumpfbullaugen

DECKSAUSRÜSTUNG

TAKELUNG

- Rollmast (Z-Diffusion), eloxiert, auf Deck gesetzt, 2 gepfeilte Salingspaare
- Baum aus eloxiertem Aluminium
- Stehendes Gut Classic aus Niro-Profilen
- Einfaches Achterstag mit Hahnepot und Wantenspanner
- Starrer Baumniederholer mit Talje
- Takelung für Selbstwendefock mit deckmontiertem Roller
- Großschot-Hahnepot auf dem Decksausbau (mit 2 Püttings)
- 1 Laufschiene mit Traveller für Selbstwendefock
- Komplettes laufendes Gut: Großfall, Genuafall mit Klemme am Mast, Baumdirk mit Klampe am Mast, Großsegellie und Großschot, 1 Schot Selbstwendefock
- 9 Easylocks für fallen

WINSCHEN

- 2 selbstholende Manöverwischen (H40.2 STA) am Aufbau
- 1 Kurbel winches Aluminium Speed Grip
- 1 Schachtel für Winschkurbel
- 2 Fallentaschen, Silver

SEGEL (Technique Voile)

- Dacron-Rollgroßsegel mit UV-Schutz Silver, Horizontalschnitt
- Dacron-Selbstwendefock mit UV-Schutz Silver, Horizontalschnitt

FESTMACHEN - ANKERGESCHIRR

- Selbstlenzender Kettenkasten - In das Deck eingelassene Ankerleinenbefestigung - Haube
- Elektrisches Ankerspill 1 000 W - Fernbedienung
- Bugbeschlag Edelstahl mit versetzter Leitrolle
- 6 Belegklampen aus Aluminium (Länge: 300 mm / 12")
- Schutz für die Deckslinie aus Edelstahl

SCHUTZEINRICHTUNGEN FÜR PASSAGIERE

- 2 Bugkorb(körbe) aus Edelstahl
- 2 Heckkörbe aus Edelstahl
- 2 Handläufe aus Edelstahl auf dem Kajütdach
- 1 Stütze für Rettungsring
- An den Heckkorb angeschweißter Flaggenhalter
- Doppelte Reling mit Relingstützen aus Edelstahl (605 mm / 2')
- Notausstiegsleiter am Heckkorb

COCKPIT

- Selbstlenzendes Cockpit
- 1 Segelstauraum / Werkbank unter der BB-Cockpitbank
- 1 Backskiste mit Wasserablauf unter der StB-Cockpitbank
- 1 Zweiteilige Backskiste im Heck: Einstieg zur Bilge und Gasfach
- Cockpitbänke mit Iro-Decklatten
- Heckseitige Steuersitze mit Iro-Deck-Latten
- Fußstütze zum Ausklappen für Steuermann
- 2 Steuerradkonsolen: Steuerräder aus Edelstahl (Durchmesser 900 mm / 2'11") - Lederbezug dunkelgrau - Steuergeräte am Steuerstand - Übertragung der Ruderbewegungen über Textilsteuerseile - Handlauf aus Edelstahl
- 2 Deckszugänge zur Notpinne, unter den Fußstützen
- 1 Ruderpinne
- 1 Steuerkompass auf dem Cockpittisch
- Motorsteuerung, steuerbordseitig
- Motorbedienfeld, backbordseitig
- Cockpittisch, Niro-Gestell, 2 Klappteile Massivholz natur, 4 Becherhalter, Niro-Handläufe, wasserdichte USB-Steckdose, Box für Rettungsinsel
- 1 x 2-teilige PMMA-Niedergangstür vom Typ Saloon-Tür, Schiebeluke aus PMMA
- Cockpitdusche (Warm-/Kaltwasser)

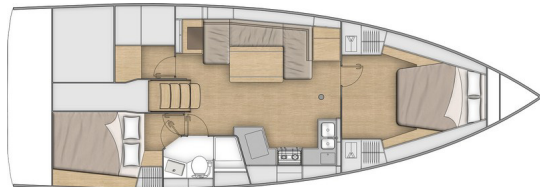
BADEPLATTFORM / HECKPLATTFORM

- Umklappbarer Heckspiegel zur vollständigen Öffnung und Umwandlung in ein Sonnendeck (2,65 x 0,80 m / 8'8" x 2'7")
- Zwischenstufe für Einstieg ins Cockpit
- Handbetätigung mit Talje
- Badeplattform mit Iroko-Stabdeck
- 1 Niro-Badeleiter, festinstalliert, ausziehbar

INNENAUSSTATTUNG

- Innenausbau Alpi Eiche Sand
- Laminatboden in Nordic Teak-Dekor
- Stepppolster im Salon: Chalk
- Stoffpolsterbezüge unter Deck Noah 05
- Matratzen in den Kabinen, Schaumstoff HR 35kg/m³
- Flaschenschrank unter dem Fußboden

Standardausstattung: 2 Kabinen - 1 Bad - 1 Technikraum



NIEDERGANG

Stehhöhe: 1,95 m / 6'5"

- Niedergang zum Salon mit abgehangten Stufen aus Formholzlaminat mit rutschfestem Belag
- 2 Edelstahl-Handläufe, mit Lederbezug in écru

SALON - BB-SEITIG

Stehhöhe: 2,00 m / 6'7"

- Salon mit Bank in U-Form - Schaumstoff mit doppelter Dichte
- Salontisch, Holzplatte, 2 nicht verstellbare Alu-Füße
- Stauraum unter den Bänken
- 1 USB-Doppelanschluss
- 1 Rumpffenster
- 2 Süllverglasung mit Faltstore
- 2 Deckluken zum Öffnen, mit Moskitonetz

KARTENTISCH - BB-SEITIG

Stehhöhe: 1,97 m / 6'6"

- Tisch mit abklappbaren Seitenteilen - Schlingerleiste aus Holz
- Schalltafel an der Trennwand mit Zugang zu den elektrischen Anschlüssen
- Stauraum am Schott und unter dem Kartentisch
- 1 Steckdose 230 V
- 1 Einfacher USB-Anschluss
- 1 Strahler
- 1 Bullauge zum Öffnen im Decksaufbau + Moskitonetz
- 1 Süllverglasung mit Faltstore

PANTRY - STB-SEITIG

Stehhöhe: 1,91 m / 6'3"

- Pantry mit C-förmigem Grundriss
- Arbeitsplatte aus COMPAC Clay mit Schlingerleisten aus lackiertem Holz
- Edelstahlspüle mit 2 rechteckigen Becken - 1 Mischbatterie mit Warmwasser / Kaltwasser unter Druck
- Compact-Spülenabdeckung mit Schneidbrett
- 1 Gasherd mit 2 Flammen - kardanisch aufgehängter Ofen aus Edelstahl - Sicherungsstange
- Kühlbox 190 l/50 US Gal (mit Gefrierfach 10 l/3 US Gal) mit Öffnung an der Oberseite + Tür vorn
- Geschlossene und eingerichtete Schränke und Staufächer
- Schwalbennester über Kocher und Spüle
- Unterschrank unter der Spüle
- Unterschrank: 1 tür, 2 schubladen
- Mülleimer, über die Arbeitsfläche befüllbar
- 2 Steckdosen 230 V
- 2 Süllverglasung mit Faltstore
- 1 Rumpffenster
- 1 Bündig abschließendes Deckfenster mit Store/Insektenschutz

EIGNERKABINE (Vorderkabine)

Stehhöhe: 1,94 m / 6'4"

- 1 Zentrales Doppelbett (2,03 x 1,60 - 1,31 m / 6'8" x 5'3" - 4'4")
- 2 Kleiderschränke, offene staufächer entlang der rumpfwand
- 1 Ablage an beiden Bettseiten
- 2 Strahler am Kopfende
- 1 USB-Doppelanschluss
- 1 Steckdose 230 V
- 3 Bündig abschließende Decksfester mit Store/Insektenschutz
- 2 Rumpffenster mit starrem Schiebevorhang

STB-SEITIGE ACHTERKABINE

Stehhöhe: 1,93 m / 6'4"

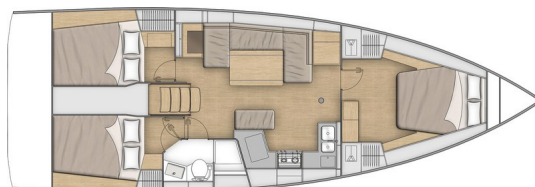
- 1 Doppelbett (2,04 x 1,37 x 1,21 m / 6'8" x 4'6" x 4')
- 1 Kleiderschrank
- 1 Beistelltisch im Bettzugang
- 1 Strahler am Kopfende
- 1 USB-Doppelanschluss
- 1 Steckdose 230 V
- 1 Bullauge im Rumpf mit Jalousie
- 1 Ausstellbares Rumpffenster mit Vorhang unter dem Cockpitsitz + Moskitonetz
- 1 Zu öffnende Bullauge zum Cockpit mit Jalousie

NASSZELLE STEUERBORD ACHTERN

Stehhöhe: 1,95 m / 6'5"

- Zugang über den Salon und die Achterkabine an Steuerbord
- Dusche mit Plexiglastür - selbstflenzendes Staufach - Mischarmatur - Polyester-Duschwanne, weiß
- 1 See-WC mit Handbedienung
- 1 Starre Reserve Abortwasser 80 L / 21 US Gal
- 1 Waschbecken aus Polyester - 1 Mischbatterie heißes / kaltes Wasser
- 1 Toilettenschrank + Stauraum unter dem Waschbecken
- 2 Spiegel
- Toilettenzubehör
- 1 Bullauge zum Öffnen im Decksaufbau + Moskitonetz

Ausführung mit 3 Kabinen 1 Nasszelle



Im Salon: mittlerer Sitz, herausnehmbar, gegenüber dem Tisch, ohne Rückenlehne, mit Stauraum.

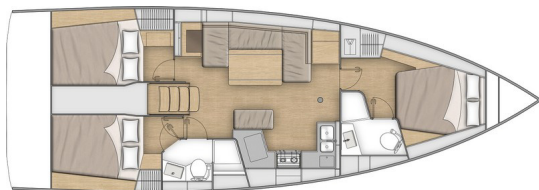
Werkbank in der Standardausführung zur BB-Achterschiffskabine mit großem Kleiderschrank umbaubar..

Heckkabine Backbord

Stehhöhe: 1,93 m / 6'4"

- 1 Doppelbett (2,04 x 1,37 x 1,21 m / 6'8" x 4'6" x 4')
- 1 Kleiderschrank
- 1 Beistelltisch im Bettzugang
- 1 Strahler am Kopfende
- 1 USB-Doppelanschluss
- 1 Steckdose 230 V
- 1 Bullauge im Rumpf mit Jalousie
- 1 Ausstellbares Rumpffenster mit Vorhang unter dem Cockpitsitz
- 1 Zu öffnende Bullauge zum Cockpit mit Jalousie

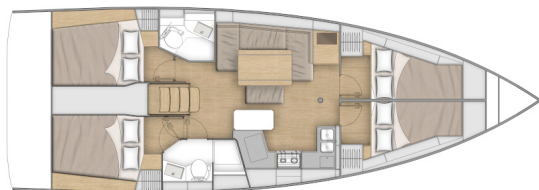
nur in der 3 Kabinen-/2 Bäder-Version



Vorschiffskabine mit großem Bad an StB mit:

- Eigener Zugang über die Vorderkabine
- Dusche mit Plexiglastür - selbstlenzendes Staufach - Mischarmatur
- 1 See-WC mit Handbedienung
- 1 Starre Reserve Abortwasser 50 L / 131 US Gal
- 1 Waschbecken aus Polyester - 1 Mischbatterie heißes / kaltes Wasser
- 1 Toilettenschrank + Stauraum unter dem Waschbecken
- 1 Spiegel
- Toilettenzubehör
- 1 Decksfenster mit Store/Insektenschutz

nur in der 4 Kabinen-/2 Bäder-Version



Stehhöhe: 1,94 m / 6'4"

- 2 Doppelkabine mit Hängeschrank im Bug
- 1 Bad, BB-seitig im Achterschiff, anstelle des Kartentischs

MOTORISIERUNG

- Yanmar-Motor (Diesel): 45 PS/HP Common rail (4JH45) - Propellerwelle
- Motorbedienelement am StB-seitigen Steuerstand - Motorbedienfeld, backbordseitig
- Motorraum: Schalldämmschaum - Belüftung: 3 Lufteintritte und 1 Abluftöffnung mit Gebläse
- 1 Lichtmaschine 12 V / 125 Ah
- 1 Rotationsgeformter Dieseltank 195 L / 52 US Gal (unter der Koje der Achterkabine Backbord) - Elektronische Kraftstoffanzeige - Alarm bei niedrigem Füllstand - 1 Einfüllstutzen
- Filter: Seewasseranlage - Diesel - Wasserabscheider
- Fester Dreiflügelpropeller
- 1 Zugang zum Motor über den Niedergang (Öffnung mit 2 Gasfedern) - 2 Zugänge zum Motor über die Achterkabinen

BORDSTROMSYSTEM

- 12 V-Anlage
- 3 AGM-Batterien für Hilfssysteme (100 Ah) - 1 AGM-Motorbatterie (100 Ah)
- 1 Batterieladegerät 60 Ampere
- 1 Lastregler
- 12-V-Schalttafel am Kartentisch mit einfachem USB-Anschluss (Sicherungen - Spannungsmesser - Wasserfüllstandsanzeige - Kraftstoff-Füllstandsanzeiger - Alarm Batterie - Alarm Kraftstoff - Alarm Wasser)
- 1 Bildschirm Navicolor 3.5" - Ladestandsanzeigen Batterien
- Intelligenter Batteriesensor
- Kompletter Schaltkreis 230 V (5 Steckdosen im Innenraum, 1 Landanschluss)
- 1 Einfacher USB-Anschluss
- USB-Anschluss, zweifach: im Salon (x 1), in der vorderen Kabine (x 1), in den Achterkabinen (x 1), am StB-Steuerstand (x 1)
- Beleuchtung: Deckenleuchten - Spotleuchten - LED-Lichterkerle - Indirekte LED-Beleuchtung im Salon
- Positionslichter (LED): 2 Positionslichter - 1 Ankerlicht (Topplight) - 1 Hecklicht an StB
- Kabelrohre zur Durchführung optionaler Kabel

SANITÄRTECHNIK

- 1 rotationsgeformter Frischwassertank (195 L / 52 US Gal) unter der Achterkoje Steuerbord - 1 Einfüllstutzen
- Elektrisches Druckwasseraggregat - Ausgleichsbehälter - Schutzfilter des Wassersystems
- Elektrischer Warmwasserbereiter 40 l / 11 US Gal (Motorbetrieb)
- 1 Fäkalientank für jedes WC
- Elektrische Duschwannenabflusssumpen
- 1 Elektrische Lenzpumpe
- 1 Handlenzpumpe

GASANLAGE

- 1 Fach für 2 Gasflaschen in der Cockpitbackskiste (0,39 m x 0,39 m / 1'3" x 1'3" - Höhe: 0,51 m / 1'8")
- Druckregler und Sicherheitsventil

SMARTES BOOT

"SEANAPPS"-Vernetzungstechnik:

- Über die dazugehörige Smartphone-App kann man den Zustand des Bootes verfolgen sowie Alarmmeldungen und Instandhaltungstipps empfangen.
- Die Art der gesammelten Daten (PGS-Position, Batterieladung, Motordaten, Navigationsdaten usw.) sind von der Bootskonfiguration abhängig.

seanapps

CONNECT YOUR BOAT FREE YOUR MIND

VERSCHIEDENES

- Rauchmelder
- Cleaning kit: Pack Öko-Reinigungsmittel

PACKS

ELEKTRONIK-PACKS: RAYMARINE

	COASTAL	OFFSHORE
• Backbordseitig: 1 Anzeige i70s	■	
• StB-Steuerstand:		
- 1 Ruderkonsole	■	■
- 1 Multifunktions-Touchscreen 7" Axiom+ (GPS, Plotter, Kartenleser mit Navionics®+ Blank-Karten)	■	■
- 1 Schutzbezug Konsole, Silver	■	■
• Echolot (Log, Geschwindigkeitsmesser, Temperatur)	■	■
• Wind Sensor (Verklicker, Anemometer)	■	■
• Windex Windfahne	■	■
• P70s-Autopilot + Bedienteil	■	■
• Kartentisch: RAY73 VHF, Funktion AIS-Empfänger	■	■
• BB-Steuerstand:		
1 Multifunktions-Touchscreen 7" Axiom+ (GPS, Plotter, Kartenleser mit Navionics®+ Blank-Karten)		■
- <i>statt i70s-Display</i>		
• Drahtlose Fernbedienung S100		■

CLASSIC-MAST PACK

- Klassischer Mast $\frac{9}{10}$ aus eloxiertem Aluminium, 2 Salingspaare
- Dacron-Großsegel teilgelattet
- Lazy Jack und Lazy Bag in Silver

RIGG-PACKS (nicht kombinierbar mit Pack First Line)

	DOWNWIND PACK	UPWIND PACK	DOWNWIND + UPWIND PACK
• Rückführung der Fallen zum Cockpit (außer Baumdirk)	■	■	■
• 2 Genuawinschen (H46.2 STA)	■	■	■
• Zusätzliche Stopper (je nach Pack am Aufbau für das Fall oder am Süll für die Genuaschot)	1 Einfachstopper am Aufbau	2 Doppelstopper am Süll	2 Doppelstopper am Süll + 1 Einfachstopper am Aufbau
• Polyester-Bugplattform mit Ankerrolle und Wasserstag (zum Anschlagen des Code 0 oder asymmetrischen Spinnakers)	■		■
• Asymmetrischer Spinnakertakelung/Code-0	■		■
• Genuaschot-Travellerschienen auf den Seitendecks mit Leinenverstellung (zum Verschieben des Travellers auf der SW-Fock-Schiene)		■	■
• Genua aus Dacron mit Rollreff (statt Standard-Selbstwendefock)		■	■

PERFORMANCE PACK

Segel sind nicht im Lieferumfang enthalten (optional: Segel Performance)

FIRST LINE ALU PACK (nicht mit den Rigg-Packs kombinierbar)

- Polyester-Bugplattform mit Ankerrolle und Wasserstag (zum Anschlagen des Code 0 oder asymmetrischen Spinnakers)
- Herkömmlicher Performance-Mast, verjüngt, Aluminium (Z Diffusion), 2 gepfeilte Salingspaare (+ 0,45 m / 1'6")
- Achterstag-Kaskade
- Stehendes Gut aus Dyform vom Typ Cathedral Rigg
- Genuarollreff Flatdeck
- Zusätzliche Stopper: 1 Dreifach-Stopper am BB-Süll und an StB für die Großschot, genua-schot, leinenverstellung des genuaschottravellers + 1 einfach-stopper am aufbau für spi-/code 0-fall
- Laufendes Gut Performance, Dyneema (Großsegel, Genua-Klüver, Code 0, Asymmetrischer Spinnaker, Fallen)
- German system (Großschot mit Klappläufer am Steuerstand)
- Upgrade-Blöcke Harken (statt Standardwunsch) - 12 E60 Blöcke + 4 E80 Blöcke
- Genuaschot-Travellerschienen auf den Seitendecks mit Leinenverstellung + Genua-Schoten
- 2 Manuelle Genuaschotwinschen (H46.2 STA)
- Steuerräder, Verbundwerkstoff, schwarz
- Rumpf-Finish Performance

ESCAPE PACK

(nicht kombinierbar mit Pack Charter)

- Bugstrahlruder einziehbar (Side Power) + dazugehörige Batterien (50 Ah - 12 V)
- Elektrisch ausfahrbare Badeplattform, Bedienelemente am Steuerstand + 2 Fernbedienungen
- Cockpittisch "Luxe" Polyester/Holz, 2 Klappteile Massivholz natur, Niro-Handläufe, wasserdichte USB-Steckdose, mittiges Staufach (15 l/4 US Gal), ohne Kühlbox, Box für Rettungsinsel - mit Schutzbezug
- Gangway-Durchlass an BB und StB
- HIFI: Fusion RA210-Player + Innenlautsprecher und wasserdichte Lautsprecher

CHARTER PACK

(Verfügbar für alle Ausstattungsvarianten, Entfernt den Standard-IBS-Sensor, Nicht kompatibel mit Polsterungsoptionen)

- Cockpittisch "Luxe" Polyester, 2 Klappteile Polyester, Niro-Handläufe, wasserdichte USB-Steckdose, mittiges Staufach (15 l/4 US Gal), ohne Kühlbox, Box für Rettungsinsel - ohne Schutzbezug
- Schutzvorrichtung am Heckspiegel
- Bugschutz aus Edelstahl
- Halterung für den Außenborder
- Doppelbett im Salon
- Abgesteppte Polster Chalk im Salon
- Zusätzlicher Frischwassertank (330 L / 87 US Gal)
- Raumventilatoren in Salon und Kabinen
- HIFI: Fusion RA210-Player + Innenlautsprecher und wasserdichte Lautsprecher

OPTIONEN

NAVIGATIONSELEKTRONIK: RAYMARINE

- 1 Anzeige Axiom+ 9" am Steuerbordkonsole statt 7"
- 700 AIS
- Quantum Doppler-Radar

TAKELUNG - SEGEL

- Performance-Großsegel und -Genua (First Line Pack) / Technique Voile: DCX, UV-Schutzstreifen, Farbton Silver, Lazy Jack und Lazy Bag in Silver, Großsegel Zeichen Full Batten
- Code 0 auf Endlosroller für Rollmast oder Classic-Mast (nicht kombinierbar mit Pack First Line)
- Achterstag-Kaskade (für Classic-Mast mit Standardhöhe über Deck)
- Takelung für Selbstwende-Stagsegel (Fall mit Klappläufertalje + Babystagpütting + Selbstwendefockfall)
- Beschlag für Selbstwendefock (Traveller), um auch mit dem Upwind- und dem Upwind/Downwind-Pack eine Selbstwendefock fahren zu können

WINSCHEN

- 1 elektrische Arbeitswisch Backbord (H40.2 STAEH) statt Standardwisch
- 2 Elektrische Genuaschotwischen (H46.2 STAEH) + 1 Winkskurbel (Erfordert Rigg-Pack)

RUMPF - DECK - COCKPIT

- Rumpf Perl-grau
- Cockpitboden mit Iro-Decklatten
- Kühlaggregat für Cockpittisch "Luxe"
- Schutzbezug für Standard-Cockpittisch (Silver)
- Schutzbezüge für die Steuerräder (Silver)
- Verdeck "Luxe" (Silver) mit LED-Beleuchtung, Superclear-Verglasung
- Bimini "Luxe" (Silver) (erfordert "Luxe"-Verdeck-Option)
- Cockpitsitze Savane Nimbus
- Elektrisch ausfahrbare Badeplattform, Bedienelemente am Steuerstand + 2 Fernbedienungen (nicht kombinierbar mit Pack Escape)
- Bugstrahlruder einziehbar (Side Power) + dazugehörige Batterien (50 Ah - 12 V) (nicht kombinierbar mit Pack Escape)
- Verholklampen, achtern (Alu-Belegklampen am Heckspiegel)
- Schraube mit 3 klappbaren Flügeln
- Steuerräder, Verbundwerkstoff, schwarz
- Ankersatz:
 - Delta-Anker (verzinkter Stahl) 20 kg/44 lbs
 - Kette (Durchmesser: 10 mm / $\frac{3}{8}$ " - Länge: 32 m / 105')
 - Leine (Durchmesser: 18 mm / $\frac{11}{16}$ " - Länge: 45 m / 147')
 - 6 Fender:
 - 2 L (Durchmesser: 250 mm / 10" - Länge: 700 mm / 2'4")
 - 4 XL (Durchmesser: 300 mm / 12" - Länge: 880 mm / 2'11")
 - 4 Festmacher (Durchmesser: 18 mm / $\frac{11}{16}$ " - Länge: 15 m / 49')
- Ankerspillsteuerung mit Zähler im Cockpit
- Halterung für den Außenborder (nicht kombinierbar mit Pack Charter)
- Frischwasser-Kaianschluss
- Niro-Davits, schwenkbar
- Solarmodul auf dem Deckshaus (260 W)

INNENAUSSTATTUNG

INNENAUSBAU-VARIANTEN

- Ausführung mit 2 Kabinen 1 Nasszelle
- Ausführung mit 3 Kabinen 1 Nasszelle
- nur in der 3 Kabinen-/2 Bäder-Version
- nur in der 4 Kabinen-/2 Bäder-Version

STIMMUNGSBELEUCHTUNG

- Laminatböden, Eiche braun
- Polsterbezüge unter Deck wahlweise
- Abgesteppte Verkleidungen in Salon/Kabinen: Chalk, Glacier oder Rock (nicht in Verbindung mit der 4-Kabinen-Ausführung)

MULTIMEDIA-AUSSTATTUNG

- Vorverkabelung für TV im Salon

ELEKTROGERÄTE

- 20-l-Mikrowellenofen

BORDKOMFORT

- Unterschränk StB-seitig am Niedergang + Spiegel
- Upgrade Tisch im Salon: Einfassung mit Alpi massiv, mittiger Stauraum
- Doppelbett im Salon (nicht kombinierbar mit Pack Charter)
- Waschtisch in der Vorschiffskabine und Spiegel am Schott (in den Versionen mit 1 Bad sowie 2 und 3 Kabinen)
- Sitzbank Zentral im Salon (in der Version mit 2 Kabine und 1 Bad)
- Faltstores an den Rumpfffenstern im Salon
- Fußpumpe Seewasser/Frischwasser in der Pantry
- Zusätzlicher Wassertank (330 L / 87 US Gal) unter der Koje in der vorderen Kabine (nicht kombinierbar mit Pack Charter)
- Generator 6,4 kVA (230 V / 50 Hz)
- Klimaanlage 24 000 BTU im gesamten Boot (Betrieb ausschließlich mit Landstrom) (mit der Option Heizung kombinierbar)
- Umluftheizung (mit der Option Klimaanlage kombinierbar)
- Autonome Klimaanlage auf Lithiumbatterie in der Salon 8 000 BTU Laufzeit 3 Stunden mit Batterie, praktisch vor Anker + Aufladen und Nutzung von Motor - oder Landanschluss - (12 V - 230 V) (Nicht in Verbindung mit der Option, Heizung, Spannungswandler, Lithium-Batterie) einschließlich:
 - 1 Spannungswandler 12 V / 230 V - 2 000 W (nicht für den Betrieb der Bordkomfort-Optionen geeignet)
 - 2 Lithium-Batterien (150 Ah)
- Spannungswandler 12 V / 230 V - 2 000 W
- Quiet Flush Elektro-WC, mit Seewasser betrieben
- Frischwasser-Kaianschluss
- 2 150Ah Lithium-Batterien statt 4 AGM Batterien für Hilfssysteme
Lithium-Batterien erfüllen als Ersatz für AGM-Batterien die gleichen Einsatzzwecke wie diese und bieten höhere Leistung bei geringerer Stückzahl. Der Wirkungsgrad beträgt bei dieser Technologie knapp 100 %, bei AGM-Batterien hingegen nur 75 %. Für den Motor wird die AGM-Batterie beibehalten.
- Raumventilatoren in Salon und Kabinen (nicht kombinierbar mit Pack Charter)